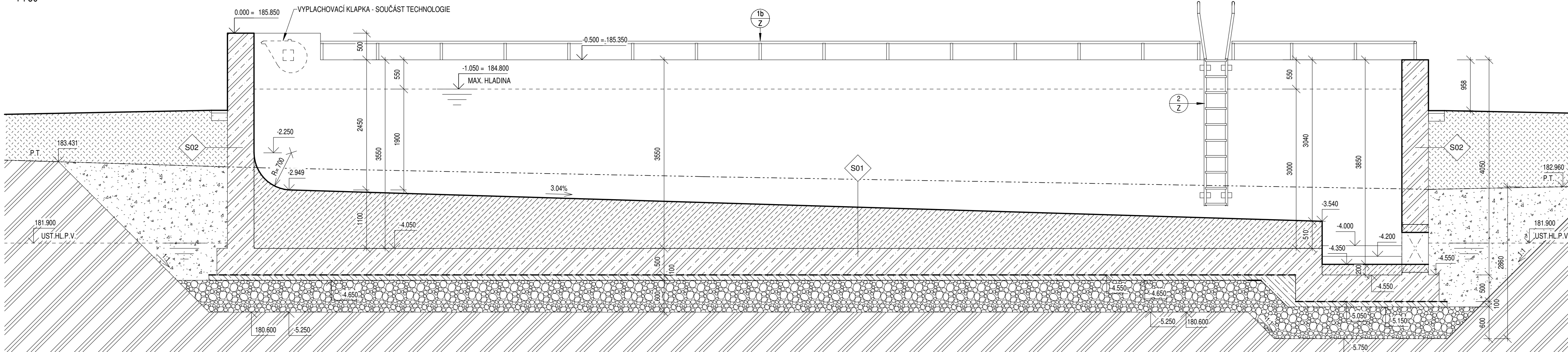
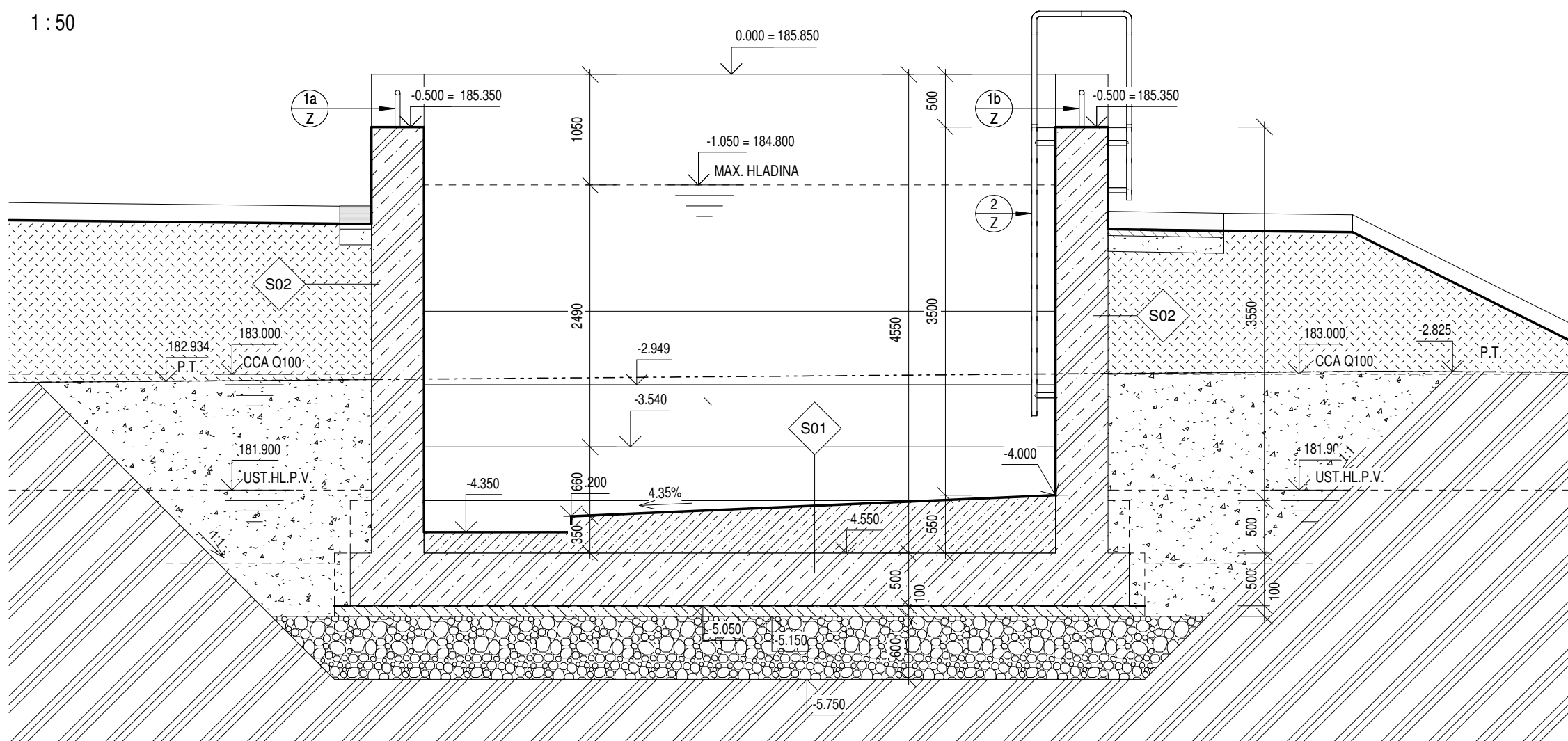


1 : 50



1 : 50



0.000

-2.250

-2.949

-0.500

1b  
Z

3.04%

0.500

1a  
Z

-4.550

-4.050

2  
Z

-4.550

-5.050

SKLADBY KONSTRUKCÍ		
OZNÁČ.	POPIS	VÝPIS VRSTEV
S01	SKLADBA ZALOŽENÍ OBJEKTU	<ul style="list-style-type: none"> <li>• SPÁDOVÝ A VÝPLŇOVÝ BETON C30/37 – XC4, XF3, XA1 TL. VIZ VÝKRES, PŘI HORNÍM POVRCHU VYUŽITÍ Z BETONÁŘSKOU SÍTÍ Ø5 – 150 x 150 mm,</li> <li>• ŽB DNO – BETON C35/45 (SPECIFIKACE VIZ STATIKA) TL. 500 mm</li> <li>• KLUZNÁ VRSTVA – 2x NEPIŠKOVANÁ ASFALTOVÁ LEPENKA TYPU "A"</li> <li>• PODKLADNÍ BETON C12/15 TL. 100 mm</li> <li>• HUTNĚNÝ ŠTERKOPÍSKOVÝ POLŠTÁŘ TL. 600 mm</li> <li>• SEPARAČNÍ GEOTEXTILIE ZE SYNTETICKÝCH VLÁKEN O PLOŠNÉ HMOTNOSTI MIN. 500 g/m<sup>2</sup></li> <li>• ROSTLÁ ZEMINA</li> </ul>
S02	SKLADBA STĚNY OBJEKTU	<ul style="list-style-type: none"> <li>• ZÁSYP JEMNODRNNOU ZEMINOU BEZ OSTROHRANÝCH PŘÍMĚSÍ</li> <li>• BITUMENOVÝ OCHRANNÝ A PENETRAČNÍ NÁTER - VIZ POZNÁMKA</li> <li>• ŽELEZOBETONOVÁ STĚNA – BETON C35/45 (SPECIFIKACE VIZ STATIKA) TL. 500 mm</li> </ul>

- VŠECHNY UVÁDĚNÉ ROZMĚRY JEDNOTLIVÝCH PRVKŮ A KONSTRUKCÍ JSOU SKLADBĚNÉ.
- NOVĚ BUDOVANÝ OBJEKT BUDE ZALOŽEN V SVAHOVÁNĚ STAVEBNÍ JÁMĚ ZA TRVALÉHO POVRCHOVÉHO ODVODNĚNÍ.
- PŘI BETONÁŽI VLOŽIT DO BETONU ZEMNÍSOUSTAVU DLE PROJEKTOVÝCH ČÁSTÍ SO 115 STAVEBNÍ ELEKTROINSTALACE.
- NÁDRŽ MUSÍ BÝT VODOTĚSNÁ - VEŠKERÉ PRACOVNÍ SPÁRY A PROSTUPY PROVĚST JAKO TĚSNĚNÉ. VODOTĚSNOST OVĚŘIT ZKOUŠKOU VODOTĚSNOSTI PŘED PROVEDENÍM POVRCHOVÝCH ÚPRAV A ZASYPÁNÍM VÝKOPU.
- VEŠKERÉ PO ZASYPÁNÍ VIDITELNÉ POVRCHY BETONOVÝCH KONSTRUKCÍ, VČETNĚ VENKOVNÍHO POVRCHU OBVODOVÝCH BETONOVÝCH STĚN OD KORUNY STĚNY DO ÚROVNĚ 300 mm POD PŘÍLEHLÝ UPRAVENÝ TERÉN PROVĚST V KVALITĚ POHLEDOVÝCH BETONU.
- VNĚJŠÍ POVRCH PODZEMNÍCH ŽELEZOBETONOVÝCH STĚN A PŘESÁHU ŽELEZOBETONOVÉHO DNA, KTERÝ JE V PŘÍMÉM STYKU SE ZEMINOU, BUDE OPATŘEN DVAKRÁT BITUMENOVÝM OCHRANNÝM A PENETRACÍM NÁTĚREM NEBOHSAJÍCÍM ROZPOUŠŤIDLO, URČENÝM PRO IZOLACI PODZEMNÍ CESTY STAVEB PŘED AGRESIVNÍ VODĚ.
- SOUPIS POTŘEBNÝCH PROSTUPŮ VČETNĚ NÁVRHU UTEŠNĚNÍ JEDNOTLIVÝCH PROSTUPŮ JE UVEDEN V TECHNICKÉ ZPRÁVĚ A KAPITOLE PROSTUPY POLOHU A VELIKOST PROSTUPŮ JE NUTNĚ PŘEDEM KONZULTOVAT S DODAVATELEM TECHNOLOGIE A POPŘÍPADĚ UZPŮSOBIT KONKRETNÍMU DODANÉMU TECHNOLOGICKÉMU A TRUBNÍMU VÝSTROJNÍ.
- VÝPIS REMESLNÝCH VÝROBKŮ JE UVEDEN V TECHNICKÉ ZPRÁVĚ A KAPITOLE REMESLNÉ VÝROBKY.
- V RAMCI STAVBY TOHOTO OBJEKTU BUDE PRAVIDELNĚ POUZE ZÁSTUP DO ÚROVNĚ PŮVODNÍHO TERÉNU. DOPLNĚNÍ NÁSPYHOVÉHO TĚLESA KOLEM OBJEKTU A JEHO ZATVRZENÍ BUDE PRAVIDELNĚ V RAMCI SO 101 HTU A SADOVÉ ÚPRAVY.
- V MÍSTĚ PŘÍLEHAJÍCÍCH ZATVRZENÝCH PLOCHY KOLEM OBJEKTU (MIMO CHODNÍKY A KOMUNIKACE) POLOŽIT PÁSKY BETONOVÝCH DLÁŽDIC FORMÁTU 300/300 mm A TL. 50 mm DO PÍSKOVÉHO LŮŽE TL. 150 mm.

SOUŘADNICOVÝ SYSTÉM S-JTSK, BpV  
±0,000 = 185,850

Číslo revize	Popis revize	Datum revize
--------------	--------------	--------------

	<p><b>AQUA PROCON s.r.o.</b>          Projektová a inženýrská společnost          Patackého tř. 12, 612 00 Brno          tel.: +420 541 426 011          E-mail: <a href="mailto:info@aquaprocon.cz">info@aquaprocon.cz</a>  <a href="http://www.aquaprocon.cz">www.aquaprocon.cz</a></p>
Vedoucí projektu	Ing. Jaroslav Jarolím
Vedoucí dílčího projektu	
Zodpovědný projektant	Ing. Jaroslav Jarolím
Výpracoval	Ing. Lubomír Rezáč
Kontroloval	Ing. Jan Polášek

<i>Investor</i>	Vodovody a kanalizace Břeclav a.s.
<i>Objednatel</i>	Vodovody a kanalizace Břeclav a.s.

Formát	6 x A4	Měřítko	1:50	Stupeň	ZD	Datum	10/2024	Zakázkové číslo	1647524-18
--------	--------	---------	------	--------	----	-------	---------	-----------------	------------

Projekt <b>HUSTOPEČE - INTENZIFIKACE A ZVÝŠENÍ KAPACITY ČOV</b>	D - Výkresová dokumentace D.1 - Dokumentace stavebního nebo inženýrského objektu D.1.102 SO 102 NOVÁ DEŠŤOVÁ ZDRŽ	
	Příloha <b>ŘEZY</b>	Souprava Číslo přílohy <b>D.1.102.4</b>

	ŽELEZOBETON C35/45 – SPECIFIKACE VIZ STAT. ČÁST
	PODKLADNÍ BETON C12/15
	SPADOVÝ BETON C30/37-XC4,XF3,XA1
	HUTNĚNÝ ŠTERKOPÍSKOVÝ POLŠTĚR
	ZÁSYP – Z VODNĚ ZEMINY, HUTNĚNÝ
	NÁSYP – Z VODNĚ ZEMINY, HUTNĚNÝ
	STÁVAJÍCÍ ZEMINA
	HYDROIZOLACE, KLIZNÁ VRSTVA